



Fundació Puigvert



Institut Català de la Salut
Servei d'Atenció Primària
Dreta de Barcelona



25a Jornada de Nefrologia i Atenció Primària

Atenció coordinada al pacient amb malaltia renal

Director Assistencial i Mèdic:
Ll. Gausa

Organització:

Servei de Nefrologia - Fundació Puigvert. Director: Ll. Guirard
Servei d'Atenció Primària Dreta, ICS Barcelona. Directora: R. García Lecina

Direcció:

P. Fernández-Llama, Servei de Nefrologia - Fundació Puigvert

Coordinació:

N. Ayasreh, Servei de Nefrologia - Fundació Puigvert
M.A. Llauger - EAP Encants - Barcelona
F. Calero - Servei de Nefrologia - Fundació Puigvert

 **Seu:**

Recinte Modernista Sant Pau. Sant Antoni M. Claret, 167

Dimecres, 22 de maig de 2024

PRESENTACIÓ

Aquesta jornada de **Nefrologia i Atenció Primària** va començar ja fa 25 anys amb l'objectiu d'apropar i reforçar la relació amb els professionals de Medicina de Família per obtenir una millor atenció dels pacients amb malaltia renal i hipertensió arterial. Forma part d'un pla integral de prevenció de dany renal consensuat entre les dues especialitats que comprèn circuits i criteris compartits, consultoria virtual, formació continuada en el CAP i a l'hospital i avaluació periòdica de resultats amb un grup de treball multidisciplinari que fa el seguiment.

Després d'aquests vint-i-cinc anys, tenim al davant un gran repte que inclou mantenir les activitats que s'han demostrat cost-efectives, incorporant eines per a mesurar l'impacte de les nostres actuacions posant en marxa nous abordatges que ens acostin a evitar la progressió de la malaltia renal en el nostre territori.

Durant tot aquest temps, l'augment de la prevalença de la malaltia renal crònica ocasionada per l'envelliment de la població, la Diabetis i la Hipertensió arterial, ens han conduït a què aquesta relació de coordinació formi part dels plans de salut de les patologies cròniques.

En aquests moments, la **Fundació Puigvert** continua apostant per la millora de la qualitat assistencial dels pacients amb patologia renal del seu territori, consensuant aliances i potenciant aquesta col·laboració tan enriquidora.



PONENTS

Sara Arranz. Infermera. Fundació Puigvert

Nadia Ayasreh. Adjunta Servei Nefrologia. Fundació Puigvert

Silvia Benito. Adjunta Servei Nefrologia. Fundació Puigvert

Francesca Calero. Servei Nefrologia. Fundació Puigvert

Elisabet Coll. Adjunta Servei Nefrologia. Fundació Puigvert

Joan Manuel Diaz. Cap clínic Servei de Nefrologia. Fundació Puigvert

Patricia Fernández-Llama. Adjunta Servei Nefrologia. Fundació Puigvert

Raquel Garcia-Lecina. Directora SAP Dreta Barcelona, ICS

Elisenda Guarné. Metgessa de família. CAP Larrard.

Lluís Guirado. Director Servei Nefrologia. Fundació Puigvert

M. Antònia Llauger. Metgessa de família. EAP Encants, ICS

Toni López Ruiz. Infermer EAP Turó, ICS

Montse Masó. Referent Programa Pacient Expert Catalunya. Atenció Integrada. Direcció General de Planificació i Recerca en Salut. Departament de Salut

Jaume Massana. Pacient

Ramón Ortega. Metge de família. EAP La Sagrera, ICS

Marta Pallàs. Metgessa de família. EAP Joanic, ICS

Esther Parra. Responsable Unitat Geriatria. EAP Dreta de l'Eixample, SLP. CAP Roger de Flor

Natalia Peralta. Infermera. EAP Encants, ICS

Helena Ris. Presidenta del Patronat. Fundació Puigvert

Laia Sans. Adjunta Servei Nefrologia. Hospital del Mar. Presidenta Societat Catalana de Nefrologia

Antoni Sisó. Metge de família. CAP Les Corts. President de la Societat Catalana de Medicina Familiar i Comunitària.

Enric Vidal. Pacient "expert"

Elisabet Viera. Adjunta Servei Nefrologia. Fundació Puigvert.

PROGRAMA

08:45 - 09:00 Lliurament de documentació

09:00 - 09:30 Inauguració
R. Garcia-Lecina, H. Ris, L. Sans i A. Sisó

09:30 - 11:30 **Taula Rodona 1: Casos clínics i trasplantament renal per a no nefròlegs**

Moderació: S. Benito i E. Guarné

- **Nefrogeriatria: un repte imprescindible**
N. Ayasreh, E. Parra i N. Peralta
- **Decàleg del trasplantament renal de donant viu**
Ll. Guirado
- **Anèmia en el pacient renal: no tot és el que sembla**
B. Coll i M. Pallàs

11:30 - 12:00 Esmorzar

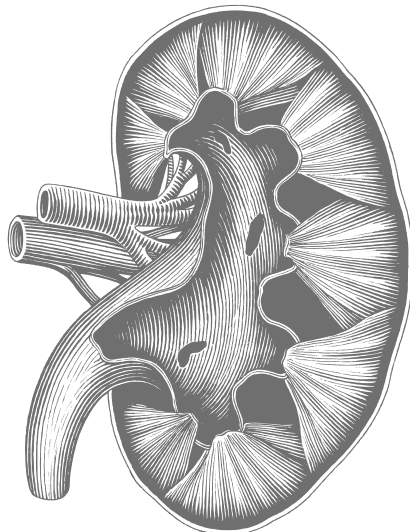
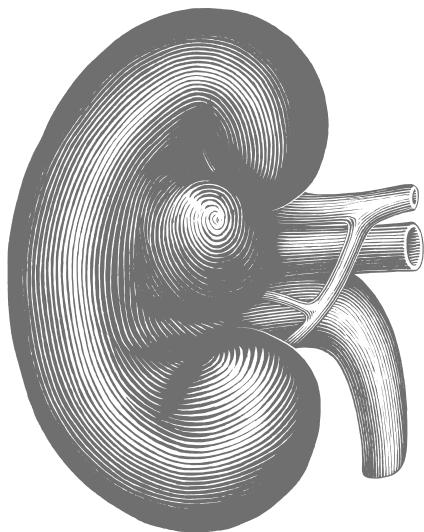
12:00 - 14:00 **Taula Rodona 2: Novetats i reptes**

Moderació: J.M. Díaz i M.A. Llauger

- **Pacient expert: experiència viscuda**
S. Arranz, F. Calero, T. López Ruiz, M. Masó, J. Massana i E. Vidal
- **Les noves guies d'hipertensió canvien la nostra pràctica?**
R. Ortega i E. Viera
- **Què hem fet en aquests 25 anys i què volem com a futur?**
F. Calero, P. Fernández-Llama i M.A. Llauger

14:00 Punts claus i cloenda

P. Fernández-Llama i Ll. Guirado



Informació i inscripcions

■ Informació:

Fundació Puigvert. Oficina Gestió Acadèmica
C/ Cartagena, 340. 08025 Barcelona. Tel. 93 416 97 32

■ **Inscripcions:** nvinolas@fundacio-puigvert.es

22 de maig de 2024

Inscripció Gratuïta

25a Jornada de Nefrologia i Atenció Primària

Atenció coordinada al pacient amb malaltia renal

Sol·licitada acreditació al Consell Català de Formació
Continuada de les Professions Sanitàries (CCFCPS)



Fundació Puigvert

C/ Cartagena, 340. 08025 Barcelona
Tel. 93 416 97 32

nvinolas@fundacio-puigvert.es
www.fundacio-puigvert.es



Avalat per



Las opiniones expresadas por los
autores no reflejan necesariamente
la posición de la S.E.N.



Amb el patrocini de:



FRESENIUS
MEDICAL CARE

