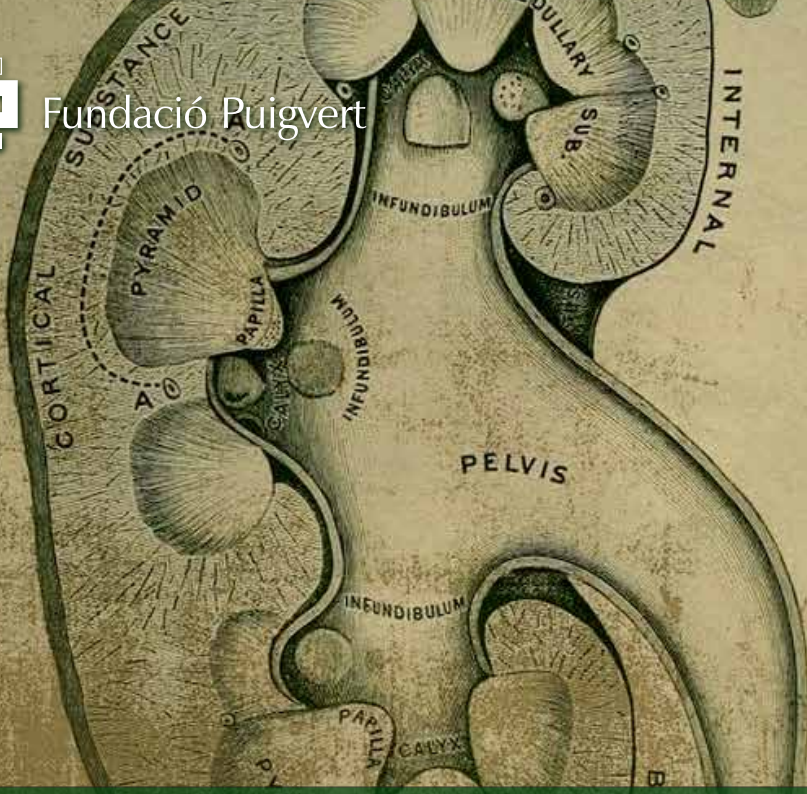




Fundació Puigvert



Hemodiàlisis Crònica

VI Edició

Organització:

Servicio de Nefrología. Fundació Puigvert

Director: Ll. Guirado

Direcció:

Dr. J.M. Díaz

Servicio de Nefrología

Fundació Puigvert

Sede:

Sala de Actos. Fundació Puigvert

Cartagena 340 / 08025 Barcelona

Del 6 al 8 de marzo de 2019 

Objetivos del curso

Revisar los conocimientos teóricos y prácticos de hemodiálisis en el tratamiento de la enfermedad renal crónica

Actualizar los aspectos tecnológicos relacionados con el procedimiento de hemodiálisis

Actualizar el manejo clínico del paciente en programa de hemodiálisis crónica

Discutir las principales controversias en el área de la hemodiálisis en pacientes con enfermedad renal crónica

A quién se dirige

Médicos residentes de Nefrología

Nefrólogos interesados en el área de hemodiálisis

Metodología

Exposición, orientada a los aspectos de la práctica diaria, de acuerdo con el conocimiento de los expertos y la evidencia científica recogida en las guías clínicas de las sociedades nefrológicas nacionales e internacionales

Taller de casos clínicos

Evaluación

Control de asistencia, con un mínimo del 80% del curso (necesario para la obtención del diploma acreditativo)

Cuestionario de satisfacción de los objetivos de formación

Información

Sede

Sala de Actos. Fundació Puigvert
c/ Cartagena, 340-350. 08025 Barcelona

Fechas

del 6 al 8 de marzo 2019

18 horas lectivas

Cuota de inscripción

750 €

Incluye la asistencia al curso, documentación, desayunos y comidas de trabajo, así como el diploma acreditativo del curso.

No se efectuarán devoluciones del importe de la inscripción. Se permiten cambios de nombre.

Hemodiálisis Crónica

VI Edición

La atención a los pacientes en programas de hemodiálisis periódica constituye una parte muy importante de nuestra actividad asistencial como nefrólogos. Este curso, igual que en las cinco ediciones anteriores, tiene como objetivo principal revisar conceptos y señalar las principales novedades en las diferentes áreas clínicas del manejo de estos pacientes.

Entre los temas a tratar figuran temas básicos como el manejo del metabolismo óseo y mineral, el acceso vascular y la diálisis adecuada, donde se revisarán las principales aportaciones científicas en los últimos dos años. Por otro lado, revisaremos a fondo las complicaciones cardiovasculares de estos pacientes, tanto desde el punto de vista diagnóstico como terapéutico. Trataremos también las diferentes alternativas a la hemodiálisis estándar, tanto desde el punto de vista logístico (hemodiálisis incremental y domiciliaria) como técnico (hemodiafiltración on line y extendida). Prestaremos especial atención a determinados pacientes de los programas de hemodiálisis que tienen características especiales, bien por provenir de otros programas de tratamiento substitutivo renal (trasplante renal) o bien por determinadas características clínicas (mieloma múltiple o recuperación de fracaso renal prolongado). Finalmente, revisaremos diferentes aspectos relacionados con el tratamiento interdisciplinar en pacientes frágiles.

Seguiremos dedicando un espacio a exponer y comentar tres casos clínicos que nos ayudarán a abordar y reforzar temas (anemia, desnutrición y descoagulación) diferentes a los tratados en las mesas redondas desde un punto de vista práctico y con mayor interactividad.

El curso se desarrollará en forma de exposiciones con la colaboración inestimable de un destacado panel de profesores expertos en cada una de las áreas, tanto de nuestra Institución como de nuestro entorno.

Para los organizadores será una gran satisfacción que los asistentes, participantes y profesores vean cumplidas sus expectativas científicas y que disfruten de una grata estancia entre nosotros.

Joan Manuel Díaz

Director del curso

Coordinadores

Elisabet Coll
Teresa Doñate
M^a Alba Herreros

M^a Jesús Lloret
Joaquín Martínez
Esther Martínez

programa

miércoles 6 de marzo

08:30 - 08:45 Entrega de documentación

08:45 - 09:00 Inauguración

Dres. H. Isábal, Ll. Guirado, J.M. Díaz

09:00 - 11:00 Complicaciones cardíacas del paciente en hemodiálisis

Moderación: X. García-Moll

- Insuficiencia cardíaca L. López
- Arritmias y muerte súbita J.M. Guerra
- Cierre de la orejuela D. Arzamendi
- Patología del pericardio M. Vila

11:00 - 11:30 Pausa café

11:30 - 13:30 Metabolismo mineral (CKD-MBD) en hemodiálisis

Moderación: T. Doñate

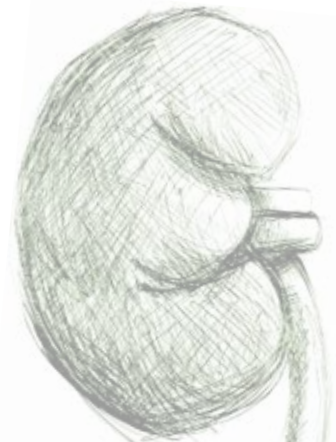
- Adaptación española a las Guías KDIGO: Calcio, fósforo y PTH J. Bover
- Adaptación española a las Guías KDIGO: Osteoporosis en enfermedad renal crónica M.J. Lloret
- Vitamina D y enfermedad renal crónica: ¿Cuándo y cómo? P. Molina
- Nuevos tratamientos en CKD-MBD: Antiparatiroideos y quelantes del fósforo L.G. D'Marco

13:30 - 15:30 Comida

15:30 - 17:30 Acceso vascular: Equipo multidisciplinar

Moderación: J. Martínez

- Fístula primero, para todos? J.M. Díaz
- ¿Qué puede ofrecer el cirujano vascular? J. Dilmé
- Radiología intervencionista en el acceso vascular R. Guerrero
- Novedades en el acceso vascular J. Martínez



jueves 7 de marzo

08:30 - 10:30 La sesión de hemodiálisis

Moderación: E. Martínez

- Reacciones de hipersensibilidad A. Martín-Malo
- Citrato versus acetato en el líquido de diálisis M. Molina
- Cómo conseguir y optimizar HDF-OL de alto volumen? F. Maduell
- Maniobras para controlar la volemia E. Coll

10:30 - 11:00 Pausa café

11:00 - 13:00 Alternativas a la hemodiálisis convencional

Moderación: A. Martín-Malo

- Hemodiálisis domiciliaria M.F. Slon
- Hemodiálisis incremental M. Fernández
- Hemodiálisis con membranas de medio cut-off P. de Sequera
- Beneficios del tratamiento convectivo A. Argilés

13:00 - 15:00 Comida

15:00 - 17:00 Actualización práctica: Casos clínicos

Moderación: L.I. Guirado

- Paciente con anemia C. Ruiz
- Paciente desnutrido J. Calabia
- Paciente descoagulado E. Coll

viernes 8 de marzo

09:15 - 11:15 Aspectos clínicos de la hemodiálisis (I)

Moderación: L. Ribera

- Medidas de aislamiento en las Unidades de hemodiálisis M. Hueso
- Retorno a hemodiálisis del paciente trasplantado J.M. Díaz
- Mieloma múltiple A. Herreros
- Recuperación de fracaso renal agudo M.J. Lloret

11:15 - 11:45 Pausa café

11:45 - 13:45 Aspectos clínicos de la hemodiálisis (II)

Moderación: B. de la Torre

- Abordaje interdisciplinar en hemodiálisis N. Homs
- Criterios de no inicio de diálisis E. Martínez
- Tratamiento del dolor en hemodiálisis J. Calls
- Acupuntura en hemodiálisis P. Miró

profesorado

Arzamendi, Dabit

Servicio de Cardiología
Hospital de Sant Pau. Barcelona

Argilés, Angel

Servicio de Nefrología
Université de Montpellier. France

Bover, Jordi

Servicio de Nefrología
Fundació Puigvert. Barcelona

Calabia, Jordi

Servicio de Nefrología
Hospital Josep Trueta. Girona

Calls, Jordi

Servicio de Nefrología
Hospital de Mollet. Barcelona

Coll, Elisabet

Servicio de Nefrología
Fundació Puigvert. Barcelona

D'Marco, Luís

Servicio de Nefrología
Hospital de Sant Antoni Abad. Vilanova

De la Torre, Bernat

Diaverum. Barcelona

De Sequera, Patricia

Servicio de Nefrología
Hospital Infanta Leonor. Madrid

Díaz, Joan Manuel

Servicio de Nefrología
Fundació Puigvert. Barcelona

Dilmé, Joan

Servicio de Cirugía Vascolar
Hospital de Sant Pau. Barcelona

Doñate, Teresa

Servicio de Nefrología
Fundació Puigvert. Barcelona

Fernández, Milagros

Servicio de Nefrología
Hospital Ramón y Cajal. Madrid

García-Moll, Xavier

Servicio de Cardiología
Hospital de Sant Pau. Barcelona

Guerra, José María

Servicio de Cardiología
Hospital de Sant Pau. Barcelona

Guerrero, Rubén

Servicio de Radiodiagnóstico
Hospital de Sant Pau. Barcelona

Guirado, Lluís

Servicio de Nefrología
Fundació Puigvert. Barcelona

Herreros, M. Alba

Servicio de Nefrología
Fundació Puigvert. Barcelona

Homs, Neus

Diaverum. Barcelona

Hueso, Miguel

Servicio de Nefrología
Hospital de Bellvitge. Hospitalet de Llobregat

Lloret, M. Jesús

Servicio de Nefrología
Fundació Puigvert. Barcelona

López, Laura

Servicio de Cardiología
Hospital de Sant Pau. Barcelona

Maduell, Francesc

Servicio de Nefrología
Hospital Clínic. Barcelona

Martín-Malo, Alejandro

Servicio de Nefrología
Hospital Reina Sofía. Córdoba

Martínez, Joaquín

Servicio de Nefrología
Fundació Puigvert. Barcelona

Martínez, Esther

Servicio de Nefrología
Fundació Puigvert. Barcelona

Miró, Pere

Servicio de Anestesia y Reanimación
Fundació Puigvert. Barcelona

Molina, Manuel

Servicio de Nefrología
Hospital de Sta. María del Rosell. Cartagena

Molina, Pablo

Servicio de Nefrología
Hospital Dr. Peset. Valencia

Ribera, Laura

Centro Diálisis Glorias. Barcelona

Ruíz, César

Centro Diálisis Glorias. Barcelona

Slon, Maria Fernanda

Servicio de Nefrología.
Complejo Hospitalario de Navarra. Pamplona

Vila, Montserrat

Servicio de Cardiología
Hospital Sant Pau. Barcelona



Hemodiálisis Crónica

VI Edición

FORMACIÓN CONTINUADA

Solicitada acreditación al Consell Català de Formació
Continuada de les Professions Sanitàries (CCFCPS)



Fundació Puigvert

C/ Cartagena, 340. 08025 Barcelona
Tel. 93 416 97 32. Fax 93 416 97 30

nvinolas@fundacio-puigvert.es
www.fundacio-puigvert.es



@FPuigvert



[fundaciopuigvert](https://www.facebook.com/fundaciopuigvert)



[fundaciopuigvert](https://www.instagram.com/fundaciopuigvert)





Fundació Puigvert

Boletín de inscripción

Información e inscripciones

Fundació Puigvert

Servei de Secretaria General i Docent

C/ Cartagena, 340. 80825 Barcelona. Tel. 93 416 97 32 / Fax 93 416 97 30. nvinolas@fundacio-puigvert.es



Del 6 al 8 de marzo de 2019

€
750€



Plazas limitadas

FORMA DE PAGO

Una vez confirmada la disponibilidad de plaza, rellene sus datos personales y junto con la copia de la transferencia bancaria o datos de la tarjeta de crédito, envíelo a: nvinolas@fundacio-puigvert.es.

Transferencia bancaria a: Fundació Puigvert

Banco Sabadell

IBAN/BIC ES12 0081 5084 0100 0107 3508/BSAB ESBB

Tarjeta de crédito VISA MASTERCARD

Titular de la tarjeta

Fecha de caducidad

Nº tarjeta

Firma

i Imprescindible indicar datos fiscales para facturación

No se efectuarán devoluciones del importe de la inscripción. Se permiten cambios de nombre.

DATOS PERSONALES

Nombre y apellidos*

Centro de trabajo* Especialidad*

Dirección*

Población C.P.

Provincia

Teléfono* Fax

Correo electrónico

*Estos datos son obligatorios, sin ellos no puede inscribirse

DATOS DE FACTURACIÓN

Nombre completo

Dirección*

NIF

Sus datos personales quedarán incorporados en el fichero de la Fundació Puigvert con la finalidad de poder informarle de nuestras actividades. Ud. podrá ejercer el derecho de acceso, rectificación, cancelación y oposición contemplados por la Ley.